

# DIFF FAL

Le périodique de la Fondation Autisme Luxembourg



**ENSEMBLE,**  
nous construisons des vies meilleures



Photo d'illustration prise en 2019

## Von Familien für Familien. Und das seit bald 25 Jahren.

Kurz vor dem 25. Geburtstag unserer Stiftung blicken wir auf ein Jahr zurück, das regelrecht von einem Virus bestimmt wurde. Eine passende Betreuung und Unterstützung waren also gerade jetzt unerlässlich. Aus diesem Grund stand für uns von Anfang an fest, dass unsere tägliche Arbeit weiterhin gewährleistet sein musste. Trotz der Ausnahmesituation haben wir es geschafft, auch dieses Jahr #EMMERDO zu sein und auf die individuellen Bedürfnisse der betroffenen Familien zu antworten. **Sollten Sie also ein**

**bestimmtes Anliegen haben, zögern Sie nicht, sich bei uns zu melden.**

In dieser Ausgabe bekommen Sie einen Einblick in die verschiedenen Support-Möglichkeiten unseres Unterstützungsdienstes. Zudem hat uns Rosa, eine Mutter von einem unserer neuen Bewohner, erzählt, was die Eröffnung des neuen Foyers für sie bedeutet.

**Wir wünschen erholsame Feiertage und einen guten Rutsch ins neue Jahr!**

## Die FAL sagt DANKE.

Kurz vor Weihnachten ist es an der Zeit, DANKE zu sagen.

**DANKE** für die finanzielle Hilfe unserer großzügigen Spender.

Sie ermöglicht es uns, das gesamte Jahr über qualitativ hochwertige und angepasste Dienste anbieten zu können.

**DANKE** für die wertvolle Zeit, die uns unsere ehrenamtlichen

Helfer schenken. Ohne ihre tatkräftige Unterstützung wären viele Aktivitäten, wie beispielsweise die Umsetzung unserer Ferienwochen, nicht möglich.

**DANKE** für das große Vertrauen der Familien, das sie uns nicht nur während der aktuellen Krise, sondern das gesamte Jahr über entgegenbringen.

Ohne jeden Einzelnen von Ihnen, wäre die Stiftung heute nicht da, wo sie jetzt ist.

**Zusammen, schaffen wir besseres Leben.**

## AGENDA

**19 janvier 2021**

Formation : "Autisme et activités fonctionnelles autonomes"

Lieu : Rambrouch  
Horaire : 9h00 - 16.00  
*inscription obligatoire*

**06 février 2021**

Formation : "Autisme, notions de base"

Lieu : Rambrouch  
Horaire : 9.00 - 12.30 et 13.00 - 16.30  
*inscription obligatoire*

Les inscriptions se font par mail à [autisme@fal.lu](mailto:autisme@fal.lu)

En raison de la situation sanitaire, certains événements peuvent être amenés à être reportés ou annulés.

Consultez régulièrement nos événements sur notre site internet : [www.fal.lu](http://www.fal.lu)

 **Fondation  
Autisme  
Luxembourg**

Sous le Haut Patronage de  
Son Altesse Royale la Grande-Duchesse

Siège administratif :  
Fondation Autisme Luxembourg  
68, route d'Arlon L-8310 Capellen  
Tél.: (+352) 26 91 11 - 1  
Fax. : (+352) 26 91 09 57  
email : [autisme@fal.lu](mailto:autisme@fal.lu)

[www.fal.lu](http://www.fal.lu)

Siège social : Munshausen  
RCS G 167

Suivez-nous sur :



Numéro 04

Publication : trimestrielle  
Impression : unitedprint.com Luxembourg S.à r.l.,  
Luxembourg

## LE SERVICE SOUTIEN : À L'ÉCOUTE DES FAMILLES

Le service soutien est composé d'une équipe pluridisciplinaire spécialisée en autisme et a pour mission de proposer un soutien adapté aux besoins des personnes avec autisme et de leurs familles.

Maïté Libert, responsable du service, souligne que l'objectif premier est d'être toujours présents pour les familles : « Notre objectif principal est d'orienter au mieux la famille et d'être vraiment cet interlocuteur qui est là pour informer, suivre et coordonner. »

L'équipe conduit tout au long de l'année :



Des missions d'**information et de sensibilisation** ;



Des missions d'**évaluation** et des **bilans de compétences** pour pouvoir cibler au mieux les objectifs de travail et adapter la prise en charge aux besoins réels de la personne TSA ;



Des missions de **coordination entre différents services ou professionnels**.



Des missions de prise en charge avec différents types d'intervention, comme par exemple une aide pour mieux expliquer son diagnostic à d'autres personnes, une aide à la mise en place de stratégies éducatives ainsi qu'une aide pour effectuer les démarches nécessaires dans le cadre de la recherche d'un emploi. De plus, le service propose différents ateliers-rencontres thématiques et groupes de compétences sociales en vue de favoriser l'échange entre familles concernées.



Photo d'illustration pour les besoins de l'article.

Conny Therwer, co-responsable du service, voit un sens clair dans son travail : « Bien qu'il soit parfois difficile de maintenir une certaine distance par rapport aux situations les plus graves, il est toujours très enrichissant de constater que l'on a été capable de redonner un peu de force aux familles. A travers mon travail quotidien, je me rends compte de tout ce qu'une personne peut accomplir en écoutant et en donnant de son temps. »

### BON A SAVOIR

Les différentes possibilités de prise en charge sont ouvertes à toute personne résidant au Grand-Duché de Luxembourg et ayant un diagnostic TSA qui soit attesté par un médecin et reconnu par la FAL, quel que soit son âge ou son niveau de fonctionnement.

Les familles qui souhaitent profiter de ces services peuvent contacter le numéro de téléphone **26 91 11-1** ou bien envoyer un mail à [soutien@fal.lu](mailto:soutien@fal.lu). Nous essayons d'être toujours joignables pour les familles en cas de questions ou besoins spécifiques.

Cet encart publicitaire nous permet de financer une partie des coûts de production et de distribution de ce périodique.



CAISSE GÉNÉRALE DE PRÉVOYANCE MUTUALISTE (CGPM)  
Votre mutuelle pour la vie

Fidèle aux valeurs de solidarité,  
la CGPM vous accompagne au quotidien



La CGPM a mis en place des prestations dynamiques telles qu'une allocation lors de la naissance de vos enfants, une participation aux frais de kinésithérapie et un remboursement des frais optiques et auditifs.

Par ailleurs, la CGPM prend en charge un remboursement complémentaire de vos soins de santé sur présentation des décomptes de l'assurance maladie. En outre, un montant non négligeable vous est attribué pour les transports en ambulance à l'intérieur du pays et à l'étranger.

Lors de la perte d'un de vos ayants droit, une indemnité de décès vous est accordée.

N'hésitez plus !

Ne tardez pas à nous rejoindre en famille !

Contactez-nous pour plus de renseignements si besoin !



Mat' tech. fir  
d'Leven

51 rue de Strasbourg, L-2561 Luxembourg  
Tél : 47 45 93 - Fax : 40 00 38  
[info@cgpm.lu](mailto:info@cgpm.lu) - <https://www.cgpm.lu>  
Heures d'ouverture : 9h00 - 17h00



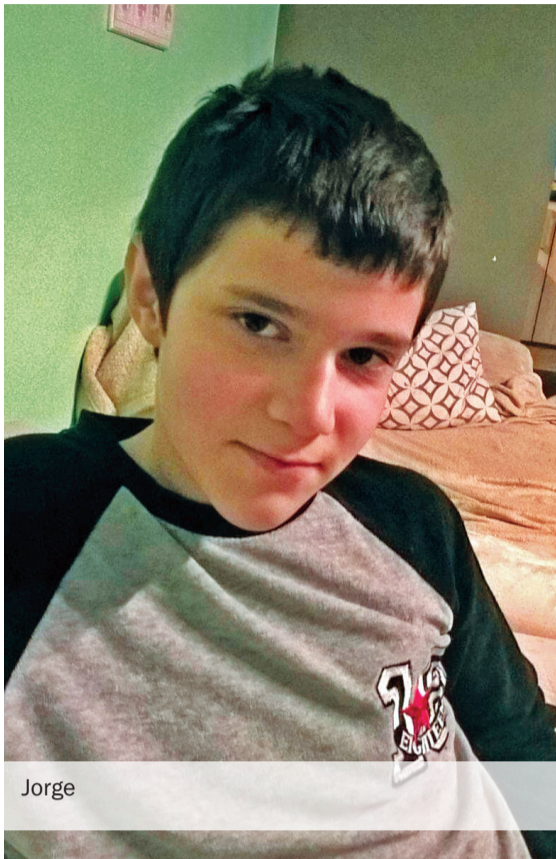
POUR LEUR  
BIEN-ÊTRE

LA FONDATION  
AUTISME  
LUXEMBOURG  
EST

#ÈMMERDO



# “WIR HABEN ALLE EINE VIEL BESSERE LEBENSQUALITÄT ERHALTEN”



Jorge

Im Oktober haben 6 Personen mit ASS ihr neues Zuhause in unserem neuen Foyer in Rambrouch gefunden. Dies hat es uns ermöglicht, weiteren Familien in Not helfen zu können und sie von ihrer großen Verantwortung zu entlasten.

Um einen Eindruck davon zu bekommen, was die Aufnahme in unseren Wohnstrukturen für die betroffenen Familien bedeutet, haben wir uns mit Rosa getroffen. Ihr Sohn Jorge gehört zu den 6 neuen Bewohnern.

Da sich Jorges Verhaltensprobleme in den vergangenen Jahren stark verschlimmerten, war seine Familie dringend auf dauerhafte Unterstützung angewiesen:

„Jorges Aggressionsprobleme fingen bereits im Kindesalter an, doch sie wurden mit den Jahren immer schlimmer. In den letzten Monaten, in denen er zuhause gewohnt hat,

bekam er so gut wie jeden Tag eine Krise. Wir brauchten dringend eine Lösung, nicht nur, damit es ihm wieder besser geht, sondern uns allen.

Seit er bei der FAL lebt, hat sich sein Verhalten sehr zum Positiven entwickelt, so dass ich als Mutter nur noch staunen kann. Seine Krisen sind zurückgegangen und er fühlt sich richtig wohl. Auch hat er eine innerliche Ruhe entwickelt. Ich glaube, dass es vor Allem an der festen Struktur liegt, die ihm die Erzieher bieten können.

Aus diesem Grund bereue ich die Entscheidung, ihn der FAL anvertraut zu haben, zu keinem Moment.

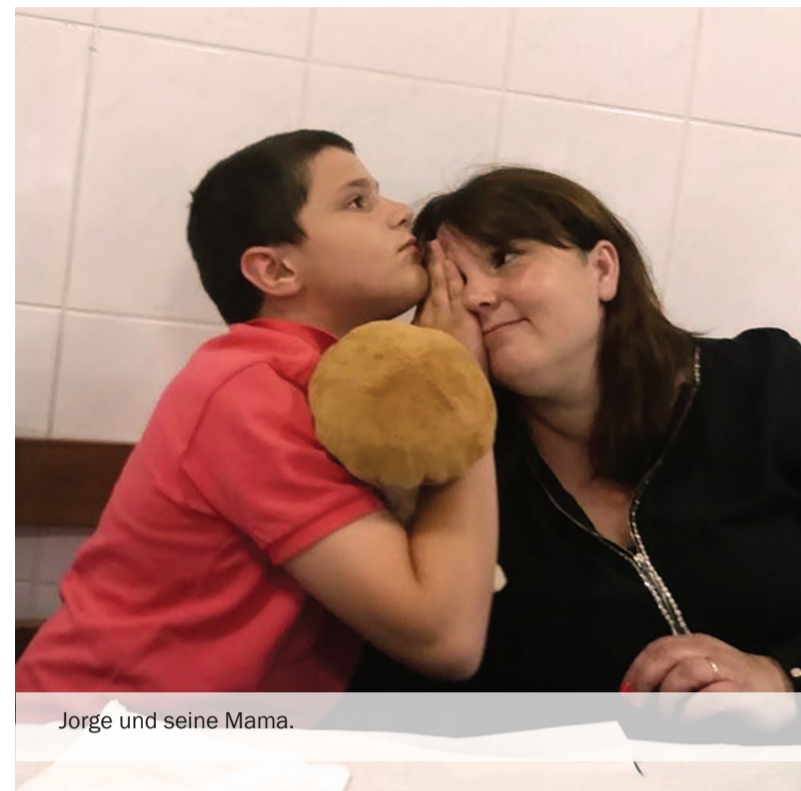
Hinzu kommt, dass ich nun endlich die Mutter sein kann, die ich immer sein wollte. Als er noch zuhause wohnte, wollte ich immer die für ihn bestmögliche Mutter sein und habe mir deswegen nie eine Auszeit gegönnt. Und wenn man sich diese Zeit nie nimmt, gelangt man irgendwann an einen Punkt, an dem man keine Kraft mehr hat.

**„...sein Verhalten hat sich sehr zum Positiven entwickelt, so dass ich nur noch staunen kann...“**

Wenn wir uns nun nach einiger Zeit wiedersehen, habe ich wieder die nötige Energie, um ihm die Aufmerksamkeit zu schenken, die er verdient

hat. So können wir die gemeinsame Zeit viel besser genießen.

Auch hat sich unser Familienleben sehr zum Positiven verändert. Es ist uns jetzt möglich, einfach mal spontan etwas als Familie zu unternehmen. Diese Spontanität hatten wir früher nie und vereinfacht unser Leben sehr.



Jorge und seine Mama.

Es hat also nicht nur Jorge, sondern wir alle haben durch die Hilfe der FAL eine viel bessere Lebensqualität erhalten.“

**Wird Jorge für Weihnachten nach Hause kommen?**

**JA! Ich freue mich schon so sehr darauf, ihn wieder in meine Arme schließen zu dürfen!**

(Redaktionsschluss: 31. Oktober 2020)

Cet encart publicitaire nous permet de financer une partie des coûts de production et de distribution de ce périodique.



## Serge MALGET

Agence Principale d'Assurances

2, Grand-Rue - Clervaux

1, an der Hueschtert - Welscheid

Tél.: 92 00 93

www.malget.lu



Einfach fir lech do

# RESPONSABILITÉ #SÉCURITÉ #DÉTENTE #ÈMMERDO



# LA FÊTE DE NOËL AU SEIN DE LA FAMILLE FAL :



Préparation d'une crêpe

**L'odeur de biscuits sortant du four. Les guirlandes de lumières colorées, qui scintillent sur les murs des maisons. Les yeux brillants des enfants, qui attendent leurs cadeaux dans la joie. Voilà plein de petites choses qui nous rappellent, ce qui est sans doute pour beaucoup d'entre nous, la plus belle période de l'année.**

Noël ! Fête familiale et fête de l'altruisme. Au sein de nos foyers, le sentiment d'appartenance à une famille et de bien-être a également une place importante. Afin que nos résidents se sentent comme chez eux, nous accordons une très grande valeur à créer un cocon chaleureux au sein de chaque foyer. C'est pour cela qu'il n'y a jamais plus de 6 personnes qui partagent un même foyer.

**“Au final tout le monde s'accorde pour créer une harmonie.”**

Bien que chaque personne ait sa propre chambre, son refuge en cas de besoin, les résidents vivent comme une petite

famille avec ce que cela implique aussi d'obligations. Ils préparent à manger, se partagent les tâches ménagères et mangent ensemble.

Ensemble avec l'équipe des encadrants, qui s'occupent d'eux 24 heures sur 24, ils forment un groupe soudé qui se renforce de jour en jour. Tous ensemble ils partagent leurs joies et leurs moments de tristesse.

Krystle Schaul, qui accompagne nos résidents depuis de nombreuses années, le sait bien : « *Leur façon de vivre est assez éclectique! C'est un peu comme un groupe de musique où chacun a son instrument individuel et dont les éducateurs sont les chefs d'orchestre. Au final tout le monde s'accorde pour créer une harmonie. C'est une grande famille dans laquelle chacun*

*a ses propres caractères. Nous vivons en communauté mais tout en préservant la sphère individuelle de chacun. »*

Nos résidents sont nos protégés, notre équipe pluridisciplinaire est là pour eux tout au long de l'année.

En cette fin d'année, alors que les fêtes approchent, cela ne changera pas. Certains résidents passeront les fêtes au sein de leurs familles qui ne les oublient jamais, mais il y a aussi ceux qui n'ont, hélas, plus cette possibilité.

C'est justement pour ces résidents que la présence de notre personnel prend tout son intérêt. Ils sont en cette période aussi, #ÈMMERDO.

**Nos équipes sont #ÈMMERDO.**

**Vous aussi, soyez #ÈMMERDO !**

**Soutenez-nous.**



Photo prise avant les mesures sanitaires liées au COVID-19



## VIREMENT

Un caractère MAJUSCULE (BLEU ou NOIR) ou signe par case en cas d'écriture manuscrite

Code BIC de la banque du bénéficiaire <b>BCEELULL</b>	EUR ou <input type="checkbox"/>	Montant <input type="text"/>
N° de compte du bénéficiaire <b>IBAN LU82 0019 1300 0445 5000</b>		
Nom de la banque du bénéficiaire (uniquement si code BIC non indiqué)	Code Pays	
Nom et adresse du bénéficiaire <b>FONDATION AUTISME LUXEMBOURG L-9766 MUNSHAUSEN</b>	Code Pays de résidence	
Communication au bénéficiaire <b>NOEL 2020 SOUTENIR LA FONDATION</b>	Reporting	
N° de compte du donneur d'ordre	Avis de débit	
Nom et adresse du donneur d'ordre (Max. 4 lignes)	Date d'exécution souhaitée	Date et Signature
Frais à charge (par défaut = PARTAGÉS) <input type="checkbox"/> PARTAGÉS <input type="checkbox"/> Bénéficiaire <input type="checkbox"/> OU <input type="checkbox"/> Donneur d'ordre		

**DIGICASH**  
MOBILE PAYMENTS



1. Scannez ce QR code Digicash
2. Entrez le montant de votre don
3. N'oubliez pas de valider votre virement