

#ÈMMERDO

Les colonies de vacances : Un moment de détente et d'amusement



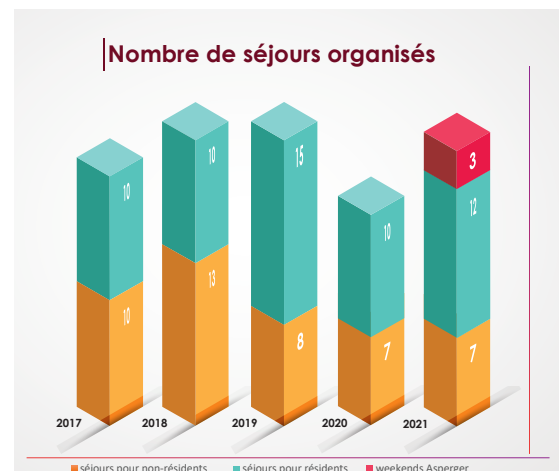
Tout au long de l'année, la Fondation propose une parenthèse ludique aux enfants concernés par l'autisme.

Les colonies de vacances permettent aux enfants de faire des découvertes et de rencontrer d'autres enfants dans un environnement adapté. Le personnel encadrant ainsi que les bénévoles leur proposent diverses activités en lien avec le thème de la colonie. **Les mots d'ordre sont : bien-être et divertissement.** Les parents sont rassurés de savoir leurs enfants épanouis et peuvent également avoir un moment à eux seuls pour recharger leurs batteries.

Notre colonie à Marienthal en avril placée sous le thème "Monde magique" a été un réel succès. Entre sorties organisées, moments de détente en intérieur ou bien la découverte de la magie des bulles de savon géantes....que de souvenirs inoubliables pour tous.

Votre soutien nous permet de continuer à proposer aux familles ce type d'activités.

Grâce à vos dons, nous pouvons développer de nouveaux projets, en collaboration avec les familles, afin de garantir le bien-être des personnes directement concernées. Les colonies en font partie et cela fait 22 ans que ce service est disponible pour les parents et leurs enfants.



Un grand merci au dévouement de notre équipe encadrante ainsi qu'aux bénévoles.

VOUS VOULEZ NOUS AIDER ? C'EST SIMPLE !

- Faites un don par Payconiq avec le QR code ci-dessous
- Etablissez un ordre permanent auprès de votre banque et soyez "ÈMMER DO"
- Lancez une action de récolte de fonds au profit de la Fondation Autisme Luxembourg
- Inscrivez-vous comme accompagnateur pour un de nos séjours.
- Soutenez-nous sur les réseaux sociaux en likant nos messages et en les partageant en y ajoutant les hashtags :

#ÈMMERDO
#FAL
#autisme

Contactez-nous : autisme@fal.lu

Nos équipes sont #ÈMMERDO.
Vous aussi, soyez #ÈMMERDO !
MERCi pour votre soutien.



DIFF FAL

Le périodique de la Fondation Autisme Luxembourg

ENSEMBLE,
nous construisons des vies meilleures



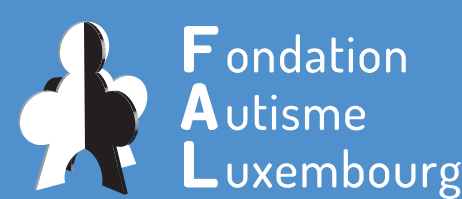
Die FAL tritt aus dem Schatten der Pandemie heraus!

In den vergangenen zwei Jahren hatte das Coronavirus uns alle fest im Griff. Doch nun Anfang des Jahres war es endlich soweit – es traten wieder Lockerungen der Regierung in Kraft und wir bekamen alle ein Stück Normalität in unseren Alltag zurück. **Dies bedeutete auch für unsere Stiftung eine große Erleichterung:** Nicht nur, dass es uns nun wieder möglich ist, den Personen mit Autismus, für die wir verantwortlich sind, wieder mehr Abwechslung zu bieten, so können wir ebenfalls endlich wieder auch physisch präsent im Land sein – und somit nicht mehr bloß über Social Media und co. auf das Handicap Autismus aufmerksam machen.

Für uns bedeuteten die Lockerungen also eine wertvolle Chance, die wir sofort genutzt haben: Neben unserer Konferenz „A Happy Journey Through Life – Un parcours de vie épanoui“, die am 31. März in Esch Belval stattfand, waren wir anlässlich des Weltautismustages am 2. April auf der „Place de Paris“ in der Stadt Luxemburg präsent! Blicken Sie in dieser Ausgabe mit uns auf die beiden Veranstaltungen zurück.

Zu guter Letzt gewähren wir Ihnen nicht nur einen Einblick in die zukünftigen Projekte unserer Stiftung, sondern rufen Sie auch dazu auf, aktiv an Umfragen der Universität Luxemburg teilzunehmen.

Wir wünschen eine gute Lektüre!



Sous le Haut Patronage de Son Altesse Royale la Grande-Duchesse
Siège administratif : Fondation Autisme Luxembourg 68, route d'Arion L-8310 Capellen
Tél.: (+352) 26 91 11 - 1
Fax. : (+352) 26 91 09 57
email : autisme@fal.lu

www.fal.lu

Siège social : Munshausen
RCS G 167

Suivez-nous sur :



Numéro 10

Publication : trimestrielle
Impression : Imprimerie J. P. Meyer sàrl

Unser Jahresbericht 2021 ist verfügbar!



Die Zahlen für das Jahr 2021, Fotos von unseren Aktivitäten, Erläuterungen der Verantwortlichen unserer verschiedenen Dienste und Abteilungen: all dies finden Sie im Jahresbericht für das Jahr 2021.

Ein besonderes Augenmerk haben wir auf folgende zwei Highlights des Jahres gerichtet: Mit unserem temporären Tagesaktivitäten-

Dienst in Dudelange konnten wir 3 Familien in Not eine kurzfristige Lösung bieten. Zudem ist es uns dank einiger origineller Projekte gelungen, trotz des immer noch stark präsenten Coronavirus, auf unser 25 jähriges Jubiläum aufmerksam zu machen.

Sie finden unseren gesamten Jahresbericht auf unserer Internetseite: www.fal.lu/publikationen

AGENDA

02 juillet 2022

Autisme - notions de base.

Lieu : Visioconférence
Horaire : 9.00 - 16.30
Inscription obligatoire

04 juillet 2022

"Est-ce que tu me comprends?" - Comment communiquer avec des personnes TSA?

Lieu : Rambrouch
Horaire : 9.00 - 16.30
Inscription obligatoire

Les inscriptions se font par mail à autisme@fal.lu

Certains événements peuvent être amenés à être reportés ou annulés.

Consultez régulièrement la liste de nos formations sur notre site internet : www.fal.lu

VIREMENT

Un caractère MAJUSCULE (BLEU ou NOIR) ou signe par case en cas d'écriture manuscrite

Code BIC de la banque du bénéficiaire: **BCEELULL**

EUR ou Montant

N° de compte du bénéficiaire: **IBAN LU82 0019 1300 0445 5000**

Nom de la banque du bénéficiaire (uniquement si code BIC non indiqué): **FONDATION AUTISME LUXEMBOURG**

Code Pays: **L**

Nom et adresse du bénéficiaire: **L-9766 MUNSHAUSEN**

Code Pays de résidence: **L**

Communication au bénéficiaire: **DIFF FAL - SOUTENIR LA FONDATION**

Reporting: **DIFF FAL - SOUTENIR LA FONDATION**

N° de compte du donneur d'ordre: **DIFF FAL - SOUTENIR LA FONDATION**

Avi de débit: **DIFF FAL - SOUTENIR LA FONDATION**

Nom et adresse du donneur d'ordre (Max. 4 lignes): **DIFF FAL - SOUTENIR LA FONDATION**

Date d'exécution souhaitée: **DIFF FAL - SOUTENIR LA FONDATION**

Date et Signature: **DIFF FAL - SOUTENIR LA FONDATION**

Frais à charge (par défaut = PARTAGÉS)
OU PARTAGÉS Bénéficiaire Donneur d'ordre



Weltautismustag Journée mondiale de sensibilisation à l'autisme

Der 2. April ist als Weltautismustag nicht nur der wichtigste Tag des Jahres für unsere Stiftung, sondern auch der beste Anlass, um unser Wissen über Autismus-Spektrum-Störungen in der luxemburgischen Gesellschaft zu verbreiten.

Bereits vor dem Eintreffen auf der „Paräisser Plaz“ wurde man von den Klängen der Musik umgarnt – die Musikgruppe Chim & Chérie, George Philippart, die Fanfare von Frisingen, und das Choral „Crescendo“ der Stadt Luxemburg haben mit musikalischer Unterhaltung neugierige Menschen angelockt.

Egal ob es darum ging, sein Wissen über das Autismus-Spektrum bei einem Quiz zu testen, unsere selbstgemachten Produkte zu entdecken oder sich einfach nur über die Entwicklungsstörung zu informieren – sobald es die Leute zu unseren Ständen verschlug, wurde ihnen eine Vielfalt von Möglichkeiten geboten, um das erste Mal mit dem Thema Autismus in Berührung zu kommen. Zudem verschaffte unsere Ausstellung mit Aussagen von betroffenen Familien über das Thema „A Happy Journey Through Life / ein erfüllter Lebensweg“ einen guten Einblick in verschiedene Lebenssituationen von Menschen mit Autismus.

Wir freuen uns bereits aufs nächste Jahr und hoffen, dass auch Sie uns weiterhin unterstützen werden und uns an diesem Tag besuchen werden!

Es hätte wohl niemand damit gerechnet, dass wir an diesem Samstag unsere bereits verstaubten Winterjacken und gefütterten Stiefel wieder herauskramen müssten – und doch ließen wir uns diese Gelegenheit nicht nehmen und waren trotz eisiger Kälte den ganzen Tag mit unseren Informations- und Verkaufsständen auf der „Place de Paris“ in Luxemburg-Stadt präsent.



Partagez votre expérience : elle est utile pour tout le monde !

La Fondation Autisme Luxembourg est régulièrement sollicitée pour prêter assistance à diverses personnes qui souhaitent soit parler de l'autisme ou bien qui font des recherches sur l'autisme. Cela peut être des journalistes, des étudiants en enseignement secondaire ou universitaire ou bien également des chercheurs.

Lors de ces demandes, nous prenons contact avec les familles ou les personnes qui nous paraissent le plus à même de pouvoir répondre aux besoins de la demande. Votre aide nous est précieuse et votre expérience l'est tout autant. Afin de gagner en réactivité, nous souhaiterions au préalable savoir qui est prêt à parler, répondre à des questions lors d'une interview ou bien lors d'une étude.

Contactez-nous par mail à autisme@fal.lu ou bien par téléphone au 26 91 11 1 et faites-nous part de votre souhait de faire partie des personnes ou familles que nous pourrions contacter au cours de l'année.

Communiquez-nous également la langue souhaitée lors de ces échanges.

Chaque cas est unique, c'est pourquoi nous serions heureux si un grand nombre d'entre vous pouvait répondre à notre appel.

Vous trouverez ci-contre une étude réalisée par l'Université de Luxembourg et qui est encore à la recherche de familles pour compléter son panel de personnes à interviewer. **N'hésitez pas à les contacter.**



You are the mother of an autistic child, and you would like to support research in the domain of autism? Then see below a project of the University of Luxembourg.

I am Aida Karimi, a Social Sciences and Educational Sciences student at the University of Luxembourg. I am pleased to inform you that we have been working on a project called "The Lived Experiences of Mothers of Children with Autism Spectrum Disorder," which studies how ASD children pose new social challenges for parents, specifically the mothers. We believe this project is of interest and importance for the academic field, policymakers, practitioners, and families since the previous studies have been limited in time and geographical factors, i.e., we intend to extend the understanding of current social problems caused by the disorder in the Grand Duchy of Luxembourg. One critical step of our research is collecting real-world observations of families. For this purpose, we need to interview at least six mothers with ASD children. The child(ren) could be of any age(s) and level(s) of the disorder; indeed, more diversity enriches our study. The interviews are online (via Webex software), and their language is English. The duration of interviews would vary between 80 to 120 minutes. All data collected in these interviews are anonymized for any reports and publications. In case you would like to take part in an interview, please contact me with the following email address:

aida.karimi.001@student.uni.lu

Thank you in advance for your cooperation and help.

Best Regards
Aida

Les médias parlent de l'autisme et des personnes concernées

Conférence : "A happy journey through life - un parcours de vie épanoui"

A la maison des sciences humaines de l'Université de Luxembourg, la conférence « A happy journey through life – un parcours de vie épanoui » a attiré de nombreux parents et professionnels concernés par l'autisme.

Le 31 mars 2022, la Fondation a été heureuse de pouvoir organiser cette conférence en partenariat avec l'Université du Luxembourg dans le cadre de la journée mondiale de sensibilisation à l'autisme.

Madame Andreia Pinto Costa, maître de conférence à l'Université de Luxembourg, a présenté les recherches effectuées à Luxembourg qui permettent, entre autres, de mieux comprendre certaines interactions avec les personnes TSA.

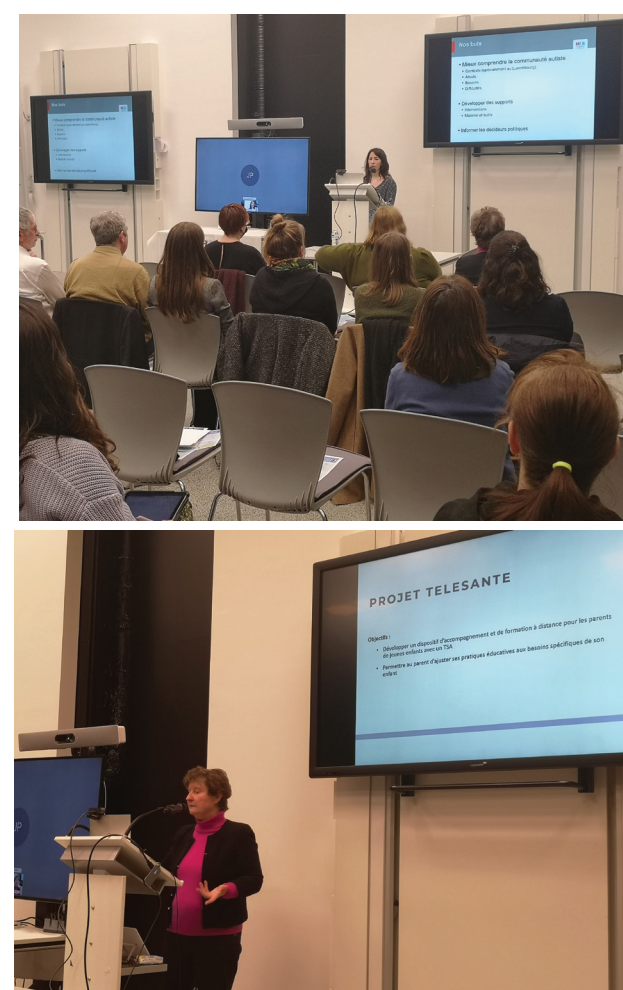
Madame Bernadette Rogé, professeur émérite de l'Université de Toulouse, a souligné l'importance de la détection

précoce ainsi que l'importance à accorder aux paroles des parents lorsque ceux-ci ne sont pas rassurés avec le développement de leur enfant.

Enfin, Monsieur Jean-Philippe Piat, conférencier et blogueur, nous a montré par visioconférence quelles adaptations peuvent être apportées pour permettre aux personnes autistes de jouir pleinement de leur droit aux loisirs, à la culture et ainsi de faciliter leur socialisation.

Les intervenants présents physiquement ont pris le soin de répondre aux questions du public tant pendant la conférence qu'à la fin de celle-ci.

Encore un grand merci à tout le monde pour avoir répondu présent à notre invitation.



L'équipe du service communication a été heureuse de voir que plusieurs de ses demandes ou propositions de sujets d'articles ont été relayés.

La presse et différents partenaires se sont encore intéressés à ce handicap et nous ont permis de mieux le faire connaître à la population luxembourgeoise.

- Lors de la journée internationale de la femme du 8 mars, une femme autiste est intervenue sur les ondes de **l'Essentiel Radio** et y a partagé son vécu.
- **RTL Radio** s'est également intéressée à la Fondation et nous avons eu droit à une interview sur leur station le 28 mars 2022.
- **RTL Télévision** a réalisé un reportage sur le quotidien d'une famille avec une

petite fille autiste qui a été diffusé dans « De Magazin » le jeudi 31 mars 2022. (Disponible en replay)

- Le journal « **Le Quotidien** » a rédigé un article sur l'autisme et les femmes dont la Une du quotidien lui était consacrée.

En plus de notre journée à la Place de Paris, nous avons également été présents lors de deux événements majeurs au cours desquels les visiteurs ont pu nous rencontrer sur des stands :

- Au **Fierkelsmaart** de Rambrouch, village dans lequel nous avons 3 foyers qui hébergent 19 personnes.
- Nous sommes bénéficiaires de la **Duck Race 2022** et nous avons eu la possibilité d'être présents le jour de cet événement.

Continuez à nous suivre sur les réseaux sociaux et partagez les informations que nous y publions.

Merci à tous pour votre soutien.

Cet encart publicitaire nous permet de financer une partie des coûts de production et de distribution de ce périodique.



Serge MALGET

Agence Principale d'Assurances

2, Grand-Rue - Clervaux
1, an der Hueschert - Welscheid
Tél.: 92 00 93
www.malget.lu



Einfach fir lech do