

FAL

LA FAL CONTINUE À SE DÉVELOPPER : OUVERTURE DU SIXIÈME FOYER



C'est la première fois que des jeunes emménageront dans un foyer de la FAL et nous adapterons notre fonctionnement qui permettra de respecter les besoins de chacun.

6 personnes, âgées de 13 à 28 ans.

2 nouvelles résidentes féminines et 4 résidents masculins vont entamer un nouveau chapitre de leur vie qui a, jusqu'à ce jour, été parfois mouvementée et semée d'embûches. Ce nouveau foyer permet à

Ce 5 octobre, six nouvelles personnes présentant un TSA emménageront dans le nouveau foyer à Rambrouch et y trouveront leur nouveau domicile.

Notre objectif est d'être présents pour les familles qui ont eu besoin d'un lit de répit et dorénavant nous continuerons à garantir leur bien-être au sein de ce nouveau foyer. Ils y jouiront de leur propre chambre qui sera leur espace privé et de lieux en commun avec les autres colocataires.

La FAL est toujours à l'écoute de toutes les familles concernées qui ont besoin d'un soutien.

De nouveaux collègues ont été formés de sorte à ce qu'ils puissent accompagner au mieux et offrir la meilleure qualité de vie à ces 6 personnes.



Vous souhaitez être "ÈMMER DO" pour la Fondation? Vous pouvez compléter ce formulaire et le remettre à votre banque

Je soussigné(e) nom/prénom : _____

Adresse : _____

Code postal : _____ Localité : _____ Pays : _____

Souscrit à un ordre permanent en faveur de la Fondation Autisme Luxembourg (FAL) qui permet de soutenir la bonne continuité des services offerts par la FAL aux personnes avec autisme

Compte bancaire BIC : _____ IBAN : LU _____
Communication : P03 - ÈMMER DO
BCEELULL – IBAN LU82 0019 1300 0445 5000

Périodicité mensuel trimestriel

Montant 30 € autre montant _____ €

A exécuter à partir du ____/____/____
Date _____
Signature du titulaire

M E R C I

A partir d'octobre la FAL sera présente tout au long de l'année pour 38 résidents sur les sites de Munshausen et Rambrouch.

Nos équipes sont #ÈMMERDO.

Soyez vous aussi #ÈMMERDO !

VOUS VULEZ NOUS AIDER ? C'EST SIMPLE !

- Faites un don par Digicash avec le QR code ci-dessous
- Etablissez un ordre permanent auprès de votre banque et soyez "ÈMMER DO"

- Lancez une action de récolte de fonds
- Inscrivez-vous comme accompagnateur pour un de nos séjours.

- Soutenez-nous sur les réseaux sociaux en likant nos messages et en les partageant en y ajoutant les hashtags :

#ÈMMERDO

#FAL

#autisme

Contactez-nous : autisme@fal.lu



1. Scannez ce QR code Digicash
2. Entrez le montant de votre don
3. N'oubliez pas de valider votre virement

DIFF FAL

Le périodique de la Fondation Autisme Luxembourg

**ENSEMBLE,
nous construisons des vies meilleures**

UNTERSTÜTZEN SIE LEBENSGESCHICHTEN

Passend zum Beginn des neuen Schuljahres hat Sam, eine erwachsene Person mit Asperger-Syndrom, seine vergangene Schulzeit Revue passieren lassen. Auf der zweiten Seite dieser Ausgabe berichtet er von den Hürden, die es in seinen Augen noch in den luxemburgischen Schulen für Schüler mit Asperger zu überwinden gibt.

Auf der dritten Seite dieser Ausgabe gewährt Johanna Keller einen Einblick in den Erzieherberuf bei Menschen mit einer Autismus-Spektrum-Störung.

Zudem wurden in unseren Tageszentren über den Sommer die neuen Wunschkarten, die Anfang November verschickt werden, hergestellt. Mit diesen Karten möchte die FAL allen Personen, die die Stiftung im Laufe des Jahres finanziell unterstützt haben, **DANKE** sagen. Sie haben es ermöglicht, dass jeden Tag qualitativ hochwertige und angepasste Dienste angeboten werden konnten.

Wir wünschen eine gute Lektüre und einen guten Start ins neue Schuljahr!

Fit bleiben mit Autisport

Autismus und Sport gehen Hand in Hand! Du liebst es, Sport zu machen und dich richtig auszupowern? Dann bist du bei Autisport genau richtig! Ab Mitte September organisiert die FAL eine Sportsstunde, die für Personen mit Asperger Syndrom oder einer Autismus-Spektrum-Störung geeignet ist.

Die Teilnehmer werden in 3 verschiedene Altersgruppen aufgeteilt.

Jeden Montagabend wird in der Sporthalle in Bridel eine Reihe Sportsaktivitäten angeboten. Autisport bietet dir die Möglichkeit, Spaß zu haben, neue Bekanntschaften zu schließen, regelmäßig Sport zu treiben und neue Fähigkeiten zu erlernen.



Für mehr Informationen, sende eine E-Mail an loisirs@fal.lu.

AGENDA

Groupe de compétences sociales
La Fondation organise régulièrement des rencontres **d'échange pour des personnes présentant le syndrome d'Asperger**. Les mesures sanitaires actuelles nous empêchent les présences physiques.

A l'aide du logiciel Teams® nous proposons une présence virtuelle au sein de plusieurs groupes : groupe de femmes, groupe francophone, groupe de langue luxembourgeoise, groupe d'adolescents.

Vous êtes intéressés, vous souhaitez en savoir plus ! Contactez-nous par mail à : soutien@fal.lu

Sozialkompetenzgruppen

Die Stiftung organisiert regelmäßig **Treffen für Personen mit Aspergersyndrom**. Die aktuellen sanitären Maßnahmen erlauben es uns derzeit nicht, uns physisch zu begegnen.

Mit Hilfe der Software Teams® bieten wir einen virtuellen Austausch in verschiedenen Gruppen an: eine Gruppe für Frauen, eine französischsprachige Gruppe, eine luxemburgischsprachige Gruppe, sowie eine Gruppe für Jugendliche.

Sie sind interessiert und wollen mehr darüber erfahren ? Kontaktieren Sie uns per Mail an: soutien@fal.lu.



Sous le Haut Patronage de
Son Altesse Royale la Grande-Duchesse

Siège administratif :

Fondation Autisme Luxembourg
68, route d'Arion L-8310 Capellen

Tel.: (+352) 26 91 11 - 1

Fax : (+352) 26 91 09 57

email : autisme@fal.lu

www.fal.lu

Siège social : Munshausen
RCS G 167

Suivez-nous sur :



Numéro 03

Publication : trimestrielle
Impression : unitedprint.com Luxembourg S.à r.l.,
Luxembourg

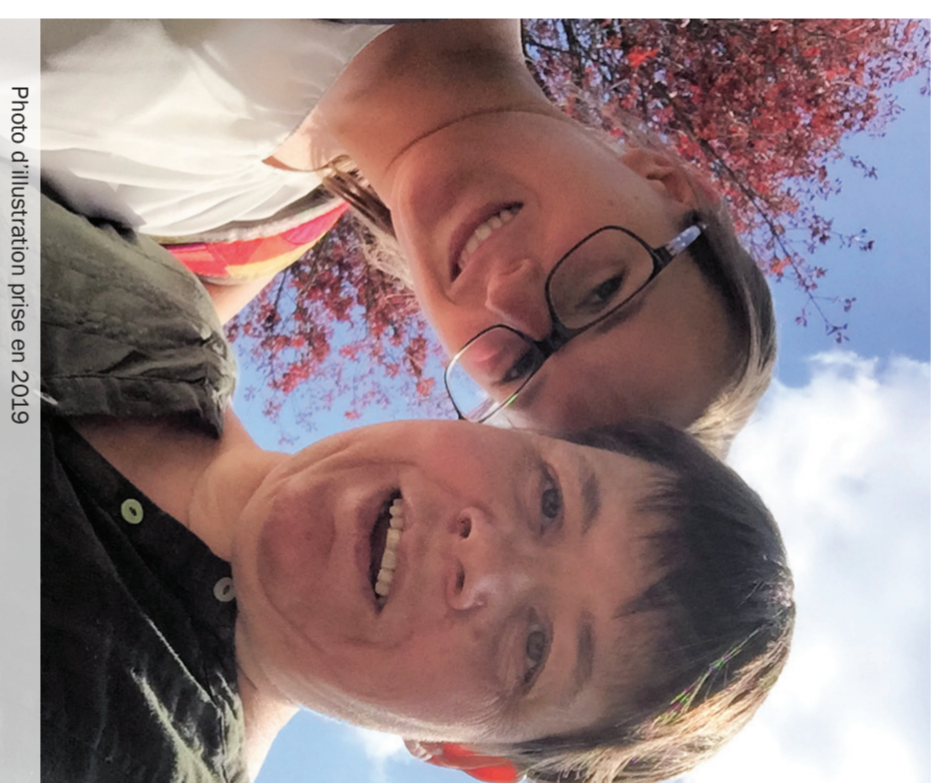


Photo d'illustration prise en 2019

ÊTRE UN ETUDIANT AVEC LE SYNDROME D'ASPERGER

Sam, un jeune adulte présentant le syndrome d'Asperger nous a raconté comment il avait vécu ses années scolaires.

FAL : Sam, comment avez-vous vécu les cours ?

Sam: Les leçons pouvaient être passionnantes ou bien ennuyeuses, mais bien souvent insupportables ! Ma meilleure expérience, a eu lieu dans mon dernier lycée à Etrelbrück. Je savais enfin que je présentais un trouble du spectre autistique (TSA). Je l'ai dit à mes professeurs et c'est probablement pour cela qu'ils m'ont montré plus de compréhension qu'auparavant.

Était-ce difficile de nouer des contacts avec les autres étudiants ?

C'était toujours très difficile de prendre contact avec mes camarades de classe, et parfois je n'essayais même pas, parce que je ne pouvais pas du tout m'identifier avec eux. Bien sûr, je voulais en faire partie, mais je me sentais automatiquement exclu si je n'avais pas les mêmes loisirs que les autres.

Je me rappelle aussi de cette classe où la majorité était contre moi. Ma mère a bien



Photo d'illustration pour les besoins de l'article.

eu une conversation avec mon professeur, mais il était complètement débordé avec la classe elle-même. Du coup, rien n'a changé. Tout au long de l'année j'ai vécu de nombreuses expériences traumatisantes. Après plusieurs années, j'ai à nouveau changé d'établissement scolaire et là, pour la première fois, j'ai senti que j'étais accepté et soutenu par une classe.

Que conseillez-vous aux étudiants présentant le syndrome d'Asperger ?
Je ne peux que recommander à toute personne avec le syndrome d'Asperger de le communiquer à ses professeurs et à ses camarades de classe. Cela favorise la compréhension mutuelle et évite pas mal de soucis.

Un dernier mot ?

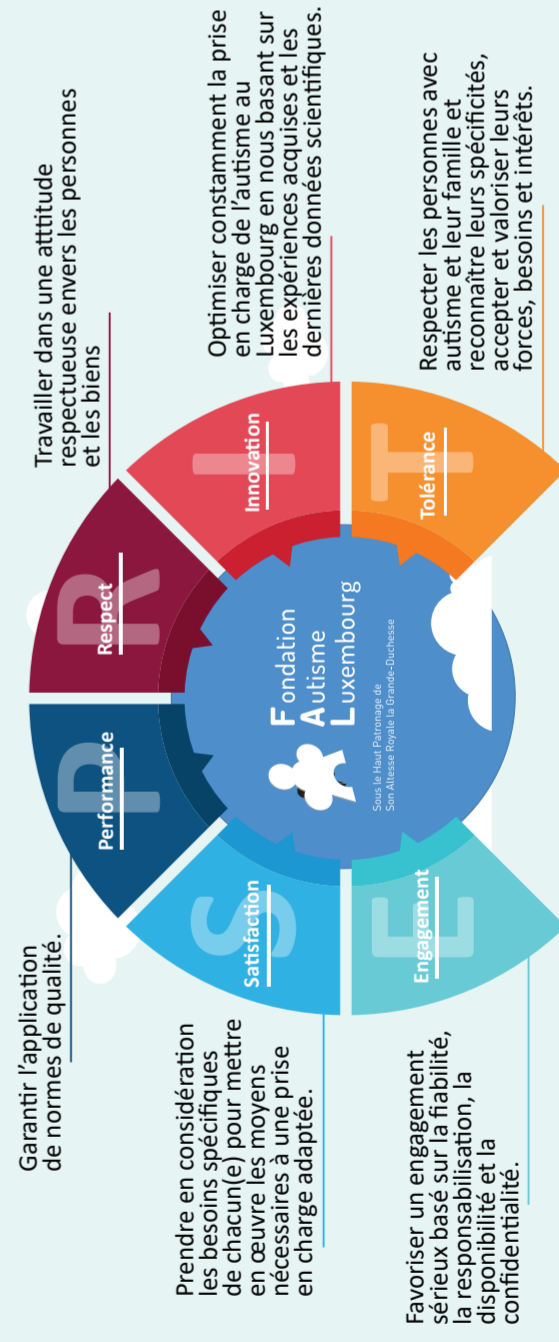
J'aimerais profiter de cette occasion pour lancer un appel au Ministère de l'Éducation Nationale et aux établissements scolaires. L'école est obligatoire, il faut alors s'assurer que les élèves se sentent à l'aise dans les établissements qu'ils fréquentent. Je sais par beaucoup d'autres personnes présentant le syndrome d'Asperger que l'école a été une période traumatisante pour eux. C'est pourquoi je lance un appel pour que les écoles soient d'urgence mieux "adaptées à l'autisme".

Je peux mentionner trois points à ce sujet :
1) Le personnel enseignant doit identifier le plus tôt possible si un élève présente un TSA. Pour cela, la FAL offre la possibilité d'acquérir les connaissances nécessaires par le moyen de formations,

2) Les élèves devraient être sensibilisés à la neurodiversité dès le plus jeune âge. C'est le seul moyen de favoriser la compréhension et de prévenir les discriminations et harcèlements moraux.

3) Les élèves présentant un TSA se sentent souvent seuls et abandonnés. Il faut changer cela et un psychologue scolaire pourrait être disponible pour des discussions individuelles avec ces élèves. Il pourrait suggérer de transférer l'élève dans une autre classe ou voire même une autre école si les brimades se poursuivent.

LA CHARTE DES VALEURS DE LA FAL



© Freepp.com

“TÄGLICH, STÜNDLICH... SIND WIR ÈMMER DO”



Photo prise avant les mesures de confinement

Johanna Keller est seit März 2019 die Koordinatorin des Bastelateliers in Munshausen. In einem Gespräch hat sie uns den Erzieherberuf bei Menschen mit einer Autismus-Spektrum-Störung nähergebracht:

„Die Aufgaben eines Erziehers sind sehr unterschiedlich. Im Atelier achte ich darauf, dass alles nach Plan läuft und entwerfe die alljährlichen Karten, die späterhin gebastelt werden. Zudem bin ich für alle Praktikanten, die in mein Atelier zugeteilt werden, verantwortlich.“

Zu unserer täglichen Motivation gehört es, so wenig wie möglich mit Medikamenten zu arbeiten, um eine höchstmögliche Lebensqualität zu bieten. Hierfür werden jeweils 6 Bewohner von 2 Erziehern betreut, so dass auf die individuellen Bedürfnisse eingegangen werden kann. Zudem wird alles daran gesetzt, einem Bewohner, der sich in einer Krisenzeit befindet, eine 1 zu 1 Betreuung geben zu können.

„Man weiß einfach, dass man mit seiner Arbeit etwas Gutes tut.“



„Flexibilität ist die wichtigste Eigenschaft“
Um bei der FAL als Erzieher/in arbeiten zu können, muss man, neben dem Besitz eines Erzieherdiploms, keine bestimmte Weiterbildung gemacht haben. In den ersten Monaten bekommt man eine Weiterbildung, wo alles rund um eine Autismus-Spektrum-Störung erklärt wird.

Es gibt jedoch einige wichtige Eigenschaften, die man für diesen Beruf mitbringen sollte. Da man oft auf die Probe gestellt wird, ist es sehr wichtig, Geduld zu haben. Zudem sollte man für die Gestaltung der verschiedenen Aktivitäten kreative Ideen mitbringen.

Flexibilität ist jedoch die wichtigste Eigenschaft. Die braucht man nicht nur während der Schichten, sondern auch außerhalb der Arbeitszeiten. Wir haben regelmäßigen Bereitschaftsdienst, während dem man zur jeder Zeit für alle Wohnstrukturen und Ateliers gerufen werden kann.

„ÈMMER DO beschreibt unsere Mission“
Das Motto ÈMMER DO ist ein sehr wichtiger Punkt in unserer alltäglichen Arbeit. Täglich, stündlich, sind wir ÈMMER DO. Wir helfen den Bewohnern im Alltag, wir verstehen sie oder versuchen zumindest sie bestmöglich zu verstehen. Wir stehen ihnen bei in guten und in schlechten Zeiten. Wir sind gerne für sie da, unterstützen sie – und das mit sehr viel Freude.

Der Bereich Menschen mit Behinderung, insbesondere der Bereich von Menschen mit einer Autismus-Spektrum-Störung, ist ein sehr facettenreicher Beruf. Das Schöne an diesem Beruf sind die positiven Momente. Ein Lächeln oder ein positives Feedback vor allem von den Bewohnern. Man weiß einfach, dass man mit seiner Arbeit etwas Gutes tut.

Jedoch bringt dieser Beruf auch eine Menge Herausforderungen mit sich. Für mich persönlich ist die größte Herausforderung auf jedes einzelne Bedürfnis der Bewohner einzugehen. Abends sollte man jedoch auf jeden Fall abschalten können. Das stellt für viele ein Problem dar.“

(Redaktionsschluss: 15. August 2020)

Cet encart publicitaire nous permet de financer une partie des coûts de production et de distribution de ce périodique.



Serge MALGET

Agence Principale d'Assurances
2, Grand-Rue - Clervaux
1, an der Hueschert - Welscheid
Tél.: 92 00 93
www.malget.lu



Foyer

Einfach fir lech do



Cet encart publicitaire nous permet de financer une partie des coûts de production et de distribution de ce périodique.



Fidèle aux valeurs de solidarité, la CGPM vous accompagne au quotidien



La CGPM a mis en place des prestations dynamiques telles qu'une allocation lors de la naissance de vos enfants, une participation aux frais de kinésithérapie et un remboursement des frais optiques et audits.

Par ailleurs, la CGPM prend en charge un remboursement complémentaire de vos soins de santé sur présentation des décomptes de l'assurance maladie. En outre, un montant non négligeable vous est attribué pour les transports en ambulance à l'intérieur du pays et à l'étranger.

Lors de la perte d'un de vos ayants droit, une indemnité de décès vous est accordée.

N'hésitez plus ! Ne tardez pas à nous rejoindre en famille ! Contactez-nous pour plus de renseignements si besoin !



Mais tout ça, ça se joue au travail

51, rue de Strasbourg, L-2561 Luxembourg
Tél : 47 45 93 – Fax : 40 00 38
info@cgpm.lu - https://www.cgpm.lu
Heures d'ouverture : 9h00 – 17h00